



NEUBAU WOHNBEBAUUNG IM HAGEN 4
in Bad Bevensen

Stand 16. Juni 2022

NEUBAU WOHNBEBAUUNG IM HAGEN 4

in Bad Bevensen

Stand 16. Juni 2022



SEP | ARCHITEKTEN



NEUBAU WOHNBEBAUUNG IM HAGEN 4

in Bad Bevensen

Stand 16. Juni 2022



SEP | ARCHITEKTEN



NEUBAU WOHNBEBAUUNG IM HAGEN 4

in Bad Bevensen

Stand 16. Juni 2022



SEP | ARCHITEKTEN



Gartenlofts
2 Vollgeschosse
+ ausgebautes Dachgeschoss
6 Mietwohnungen
69 - 95 qm

Studios
1 Vollgeschoss
+ ausgebautes Dachgeschoss
2 Mietwohnungen
93 - 114 qm

NEUBAU WOHNBEBAUUNG IM HAGEN 4

in Bad Bevensen

Stand 16. Juni 2022



SEP | ARCHITEKTEN

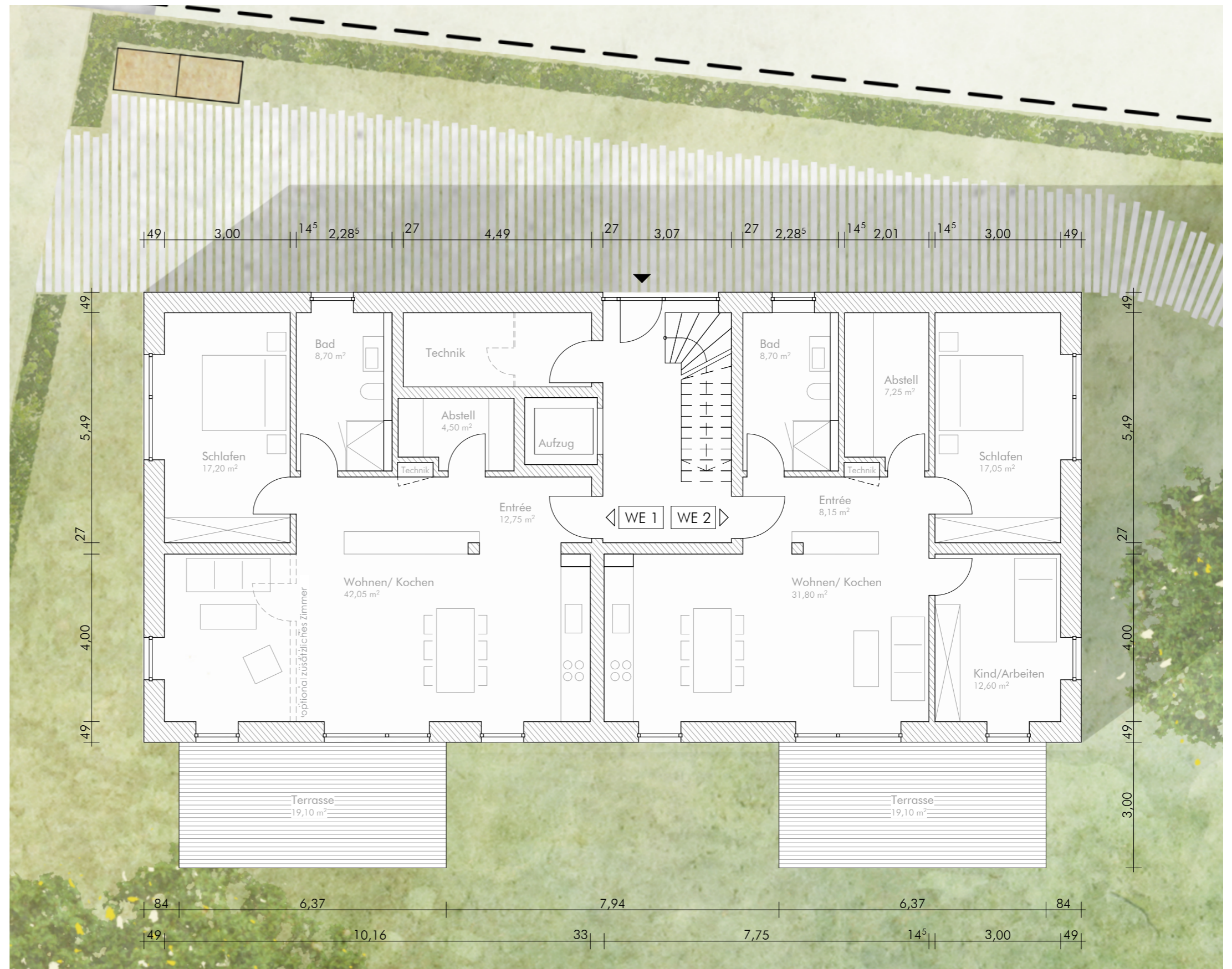
GARTENLOFTS

Wohnflächen

WE 1 | 90 qm

WE 2 | 90 qm

[Nutzflächen von Terrassen und Balkone sind in der Wohnflächenberechnung zu 25%, Loggien zu 50% angerechnet.]



ERDGESCHOSS | 1:100

NEUBAU WOHNBEBAUUNG IM HAGEN 4

in Bad Bevensen

Stand 16. Juni 2022



SEP | ARCHITEKTEN

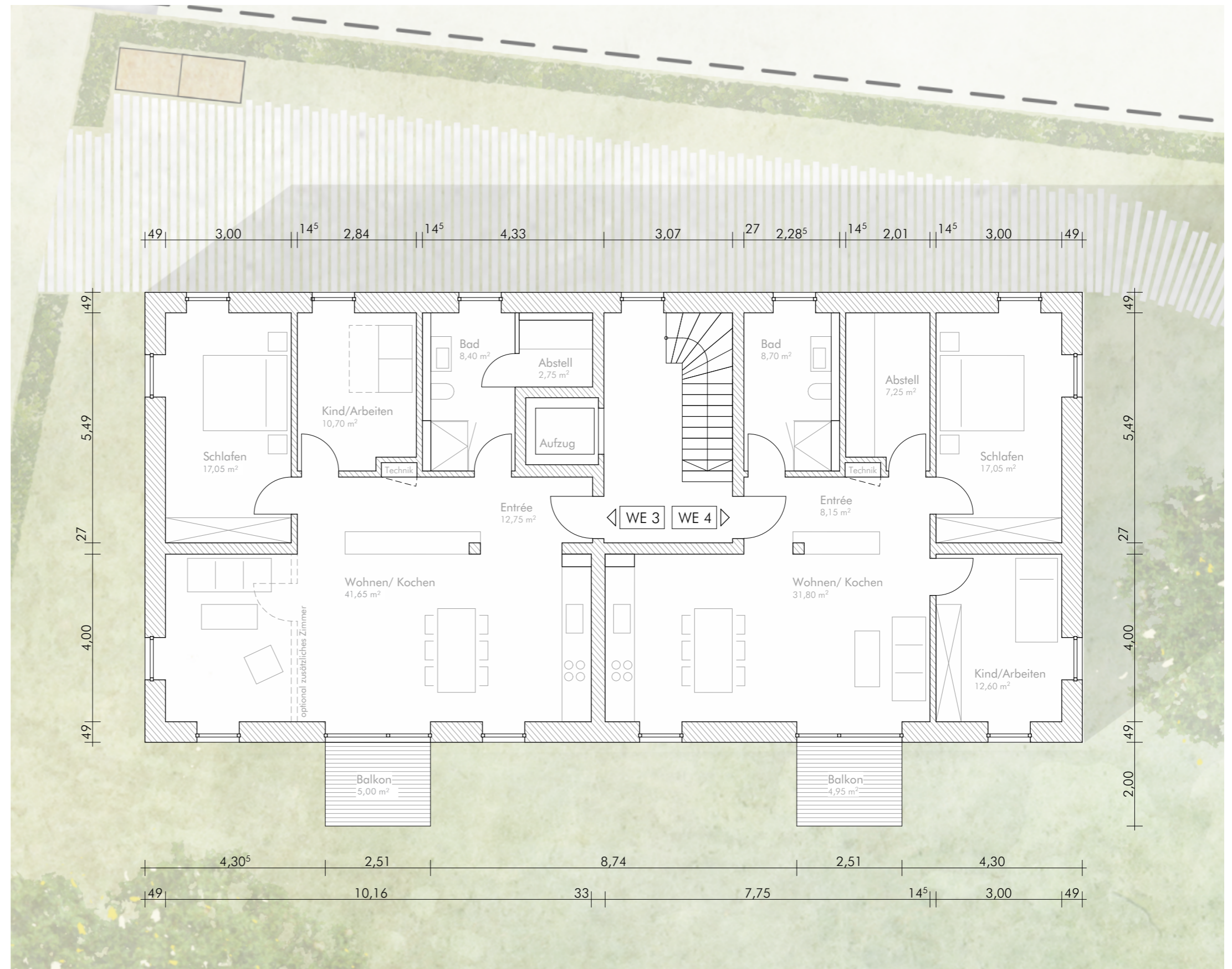
GARTENLOFTS

Wohnflächen

WE 3 | 95 qm

WE 4 | 87 qm

[Nutzflächen von Terrassen und Balkone sind in der Wohnflächenberechnung zu 25%, Loggien zu 50% angerechnet.]



NEUBAU WOHNBEBAUUNG IM HAGEN 4

in Bad Bevensen

Stand 16. Juni 2022



SEP | ARCHITEKTEN

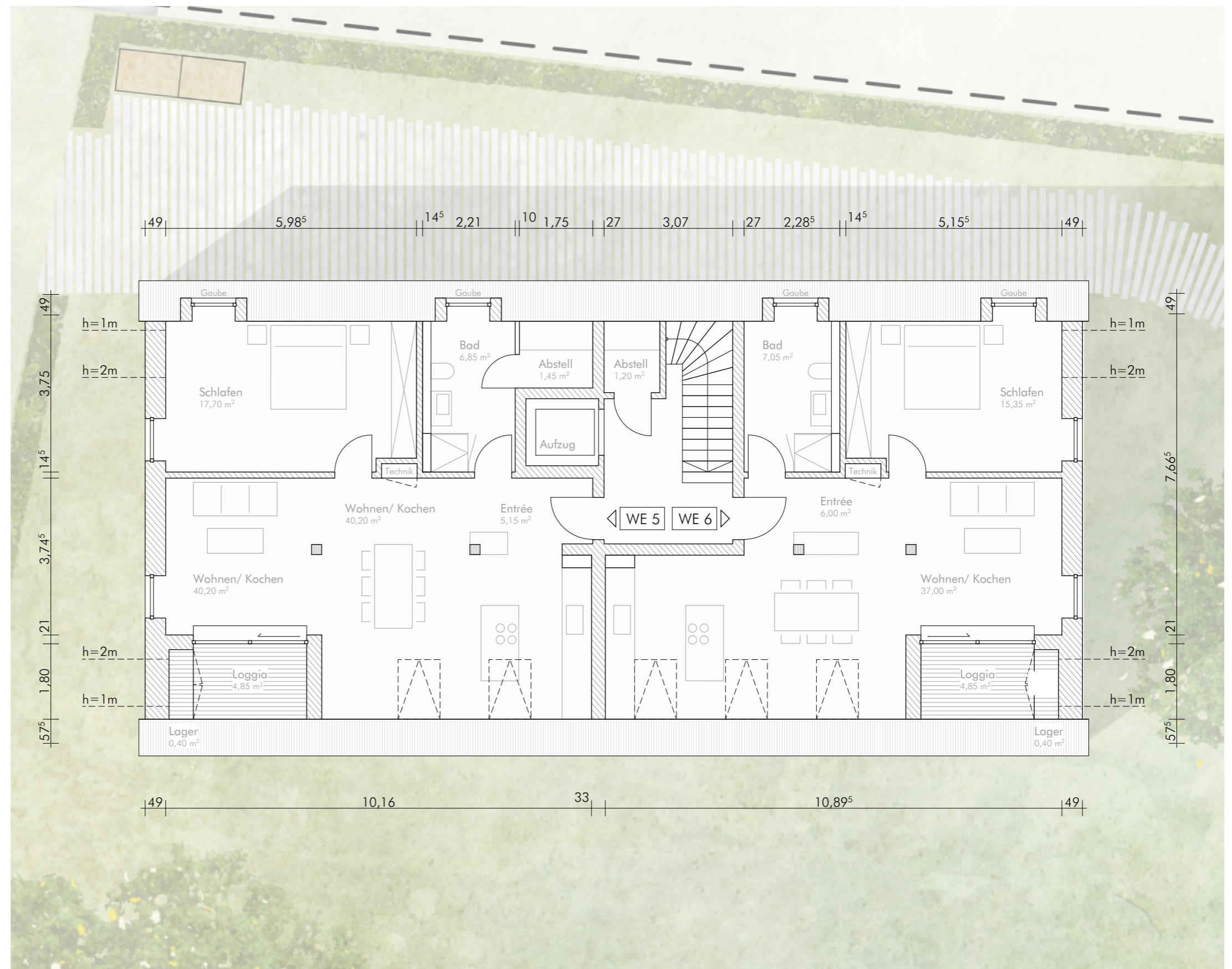
GARTENLOFTS

Wohnflächen

WE 5 | 74 qm

WE 6 | 69 qm

[Nutzflächen von Terrassen und Balkone sind in der Wohnflächenberechnung zu 25%, Loggien zu 50% angerechnet.]



NEUBAU WOHNBEBAUUNG IM HAGEN 4

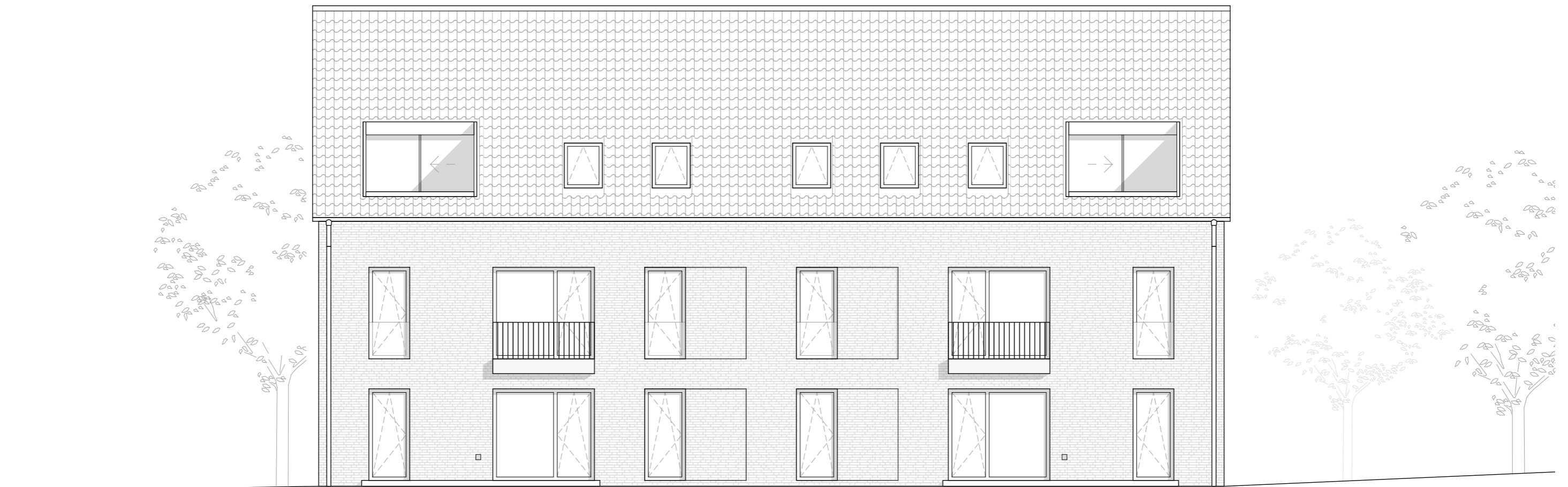
in Bad Bevensen

Stand 16. Juni 2022



SEP | ARCHITEKTEN

GARTENLOFTS



ANSICHT SÜD | 1:100

NEUBAU WOHNBEBAUUNG IM HAGEN 4

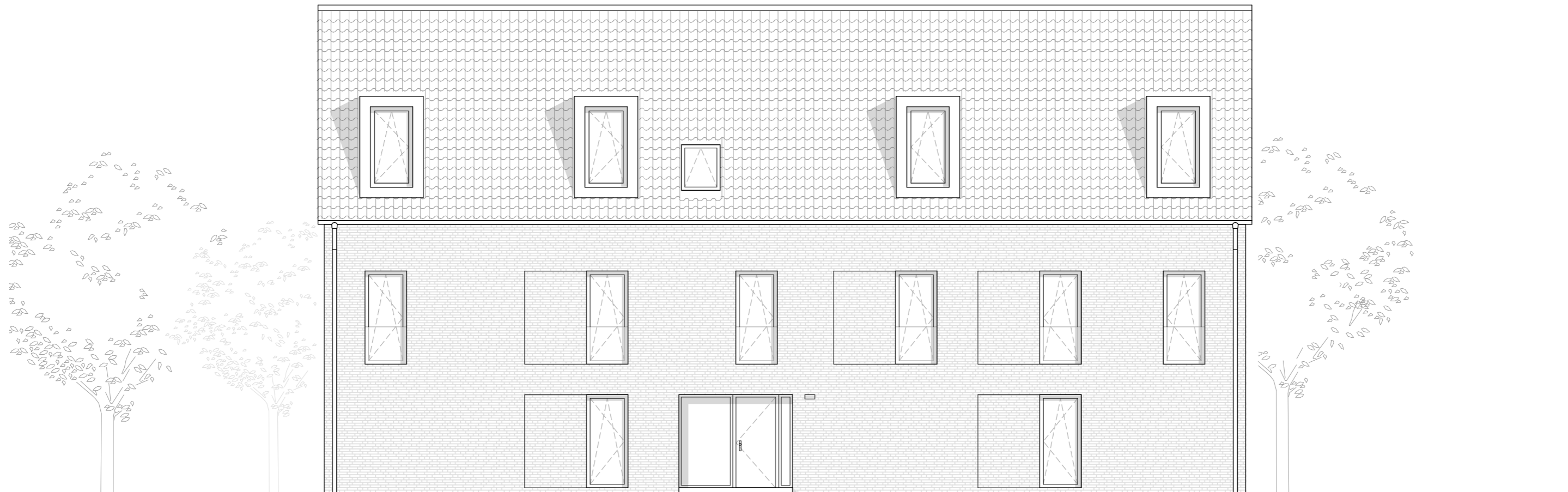
in Bad Bevensen

Stand 16. Juni 2022



SEP | ARCHITEKTEN

GARTENLOFTS



ANSICHT NORD | 1:100

NEUBAU WOHNBEBAUUNG IM HAGEN 4

in Bad Bevensen

Stand 16. Juni 2022



SEP | ARCHITEKTEN

GARTENLOFTS



ANSICHT WEST | 1:100

NEUBAU WOHNBEBAUUNG IM HAGEN 4

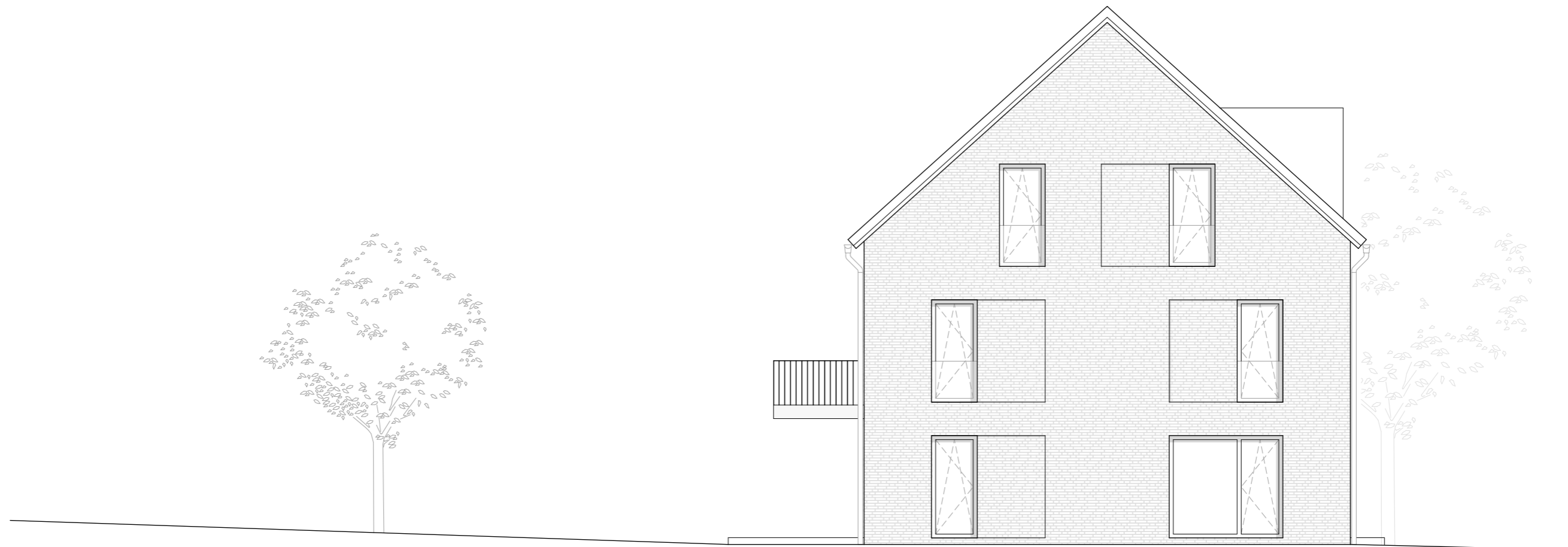
in Bad Bevensen

Stand 16. Juni 2022



SEP | ARCHITEKTEN

GARTENLOFTS



ANSICHT OST | 1:100

NEUBAU WOHNBEBAUUNG IM HAGEN 4

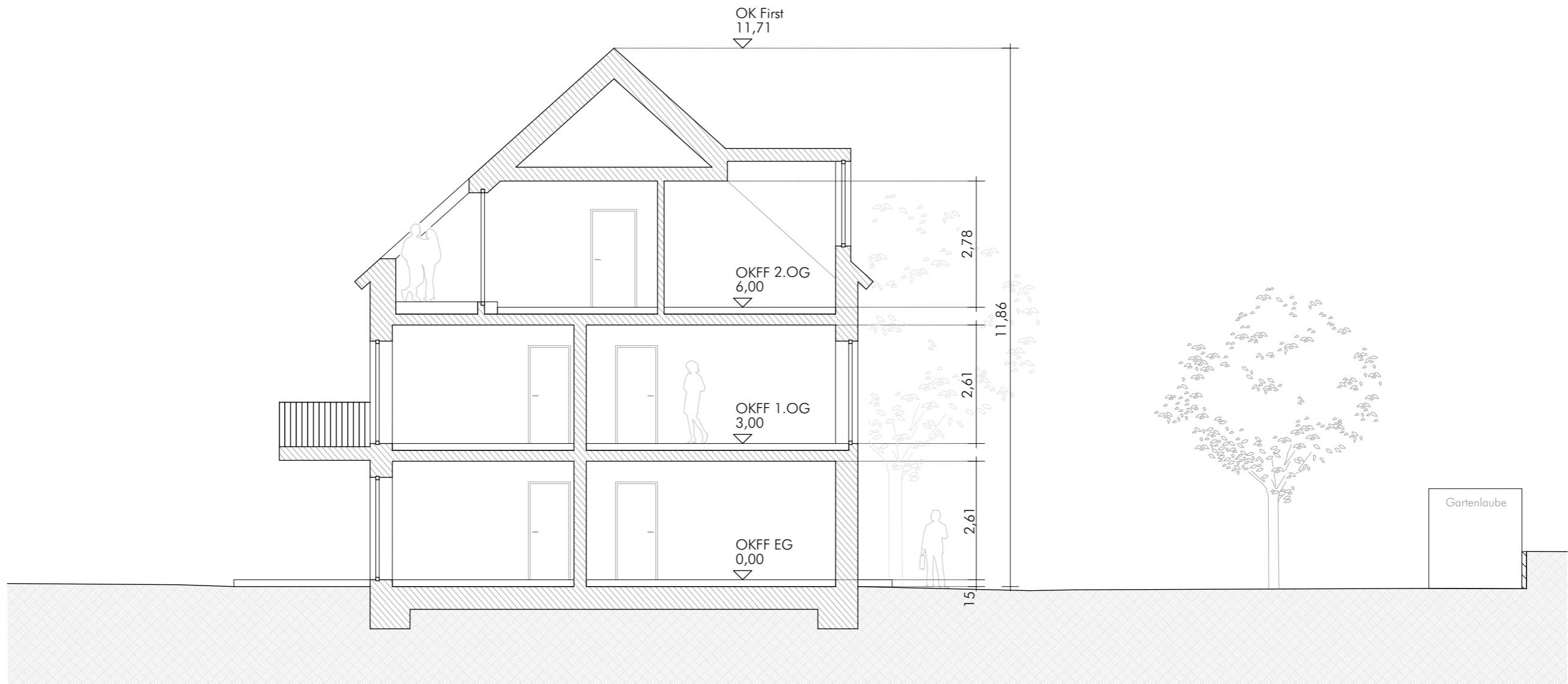
in Bad Bevensen

Stand 16. Juni 2022



SEP | ARCHITEKTEN

GARTENLOFTS



SCHNITT | 1:100

NEUBAU WOHNBEBAUUNG IM HAGEN 4

in Bad Bevensen

Stand 16. Juni 2022



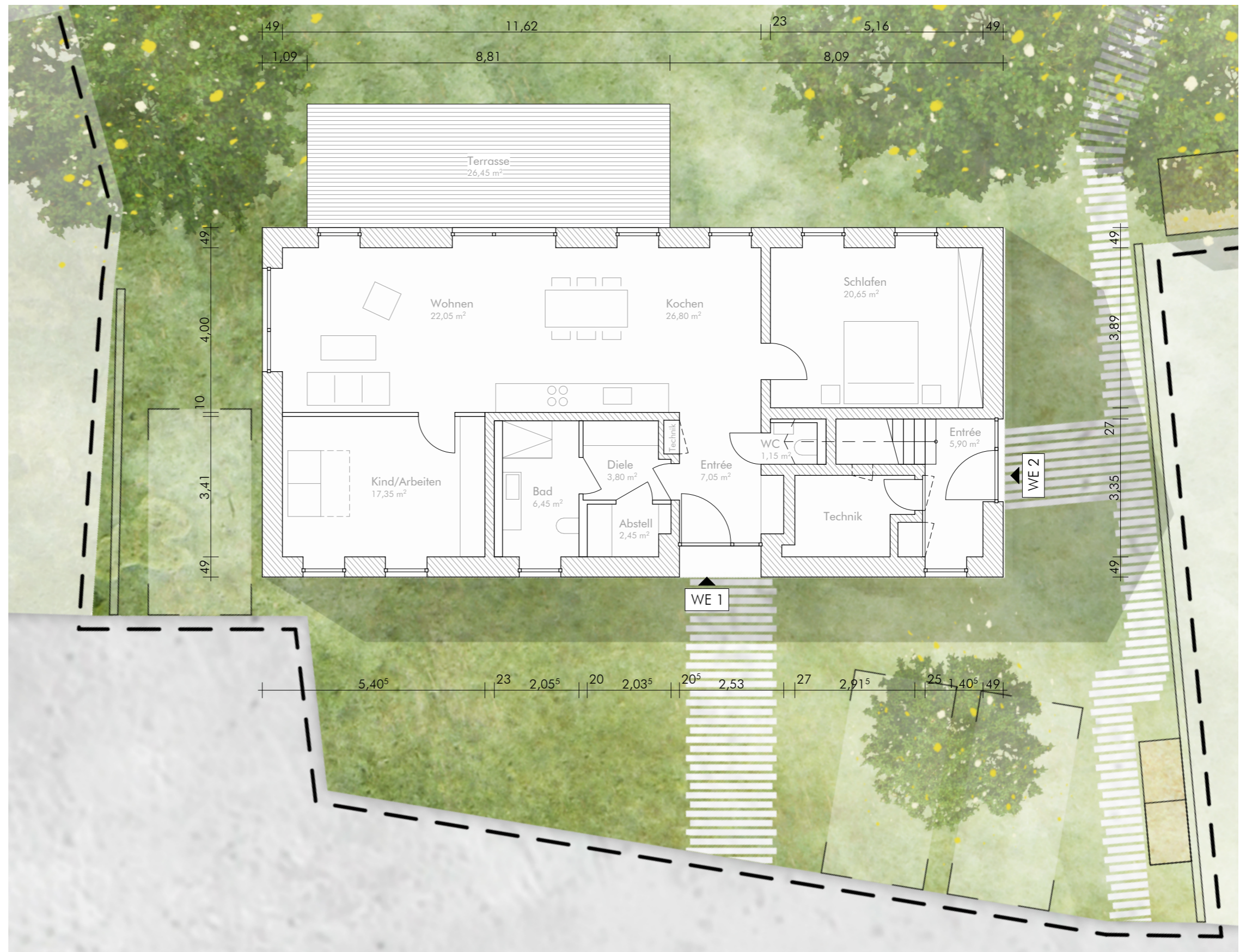
SEP | ARCHITECTEN

STUDIOS

Wohnflächen

WE 1 | 114 qm

[Nutzflächen von Terrassen und Balkone sind in der Wohnflächenberechnung zu 25%, Loggien zu 50% angerechnet.]



ERDGESCHOSS | 1:100

NEUBAU WOHNBEBAUUNG IM HAGEN 4

in Bad Bevensen

Stand 16. Juni 2022



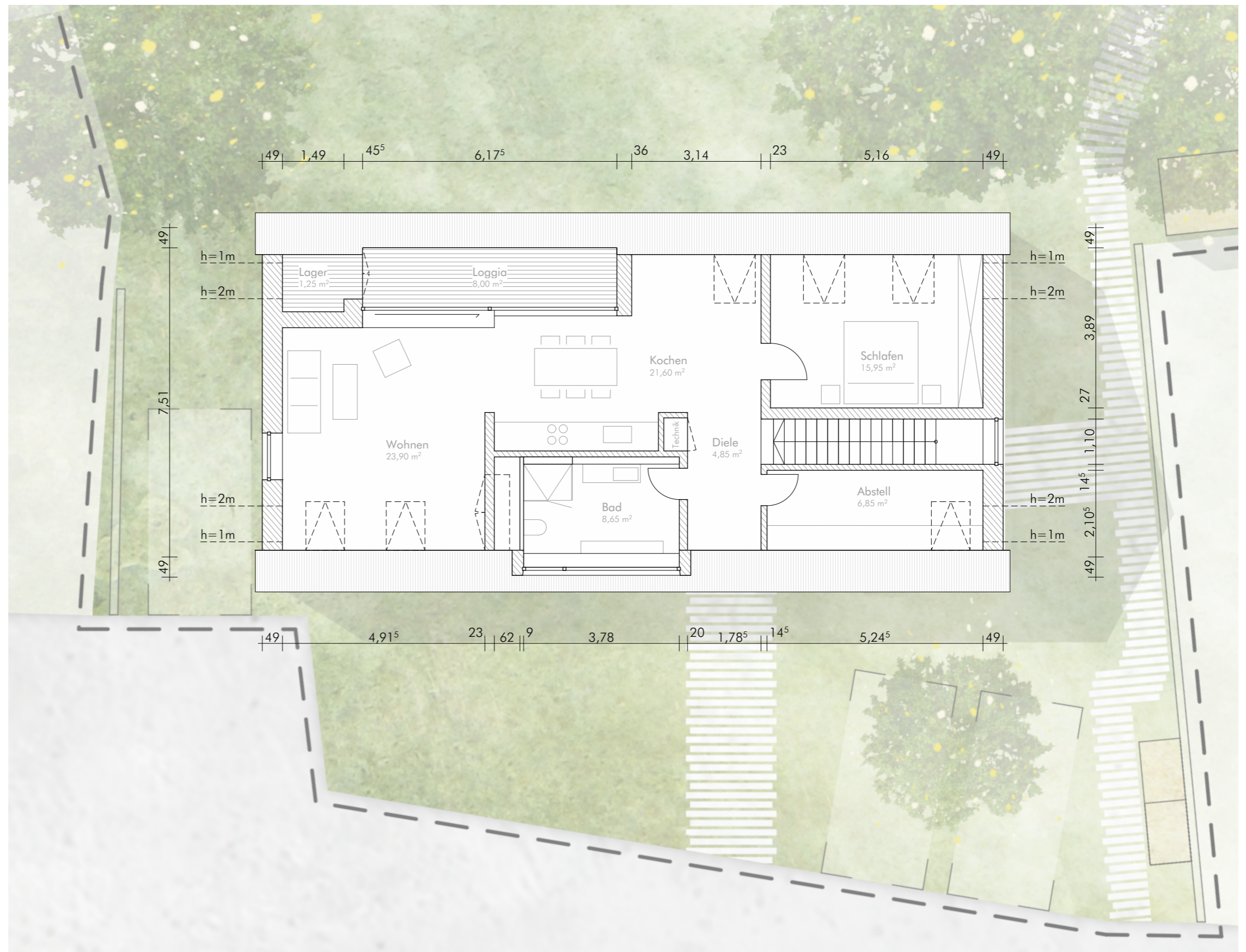
SEP | ARCHITEKTEN

STUDIOS

Wohnflächen

WE 2 | 93 qm

[Nutzflächen von Terrassen und Balkone sind in der Wohnflächenberechnung zu 25%, Loggien zu 50% angerechnet.]



1.OBERGESCHOSS | 1:100

NEUBAU WOHNBEBAUUNG IM HAGEN 4

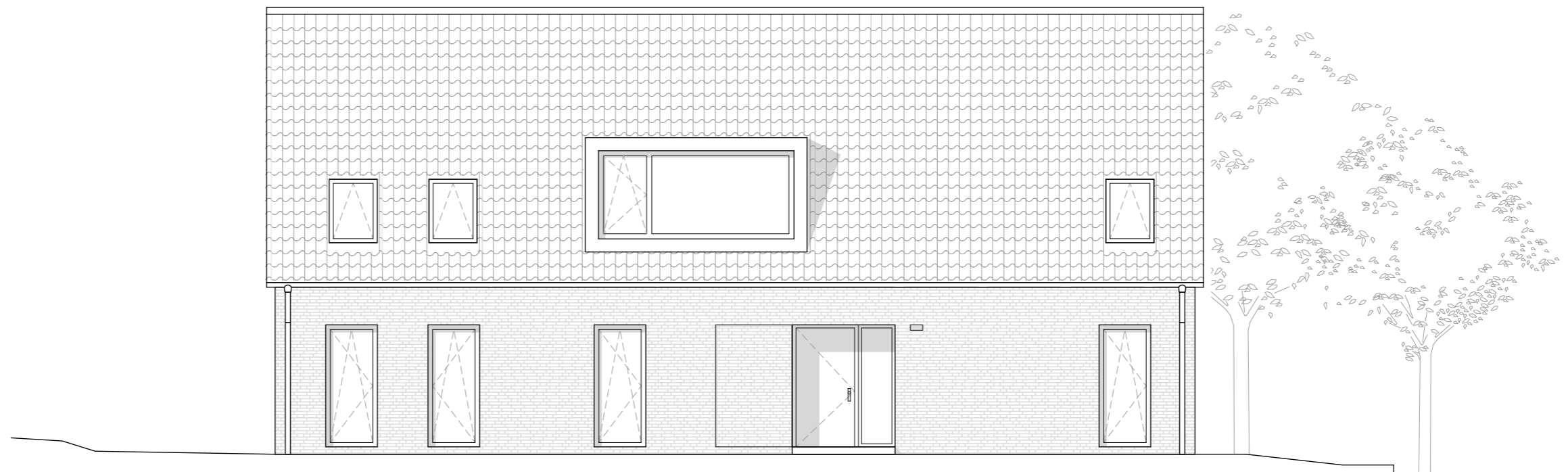
in Bad Bevensen

Stand 16. Juni 2022



SEP | ARCHITEKTEN

STUDIOS



ANSICHT OST | 1:100

NEUBAU WOHNBEBAUUNG IM HAGEN 4

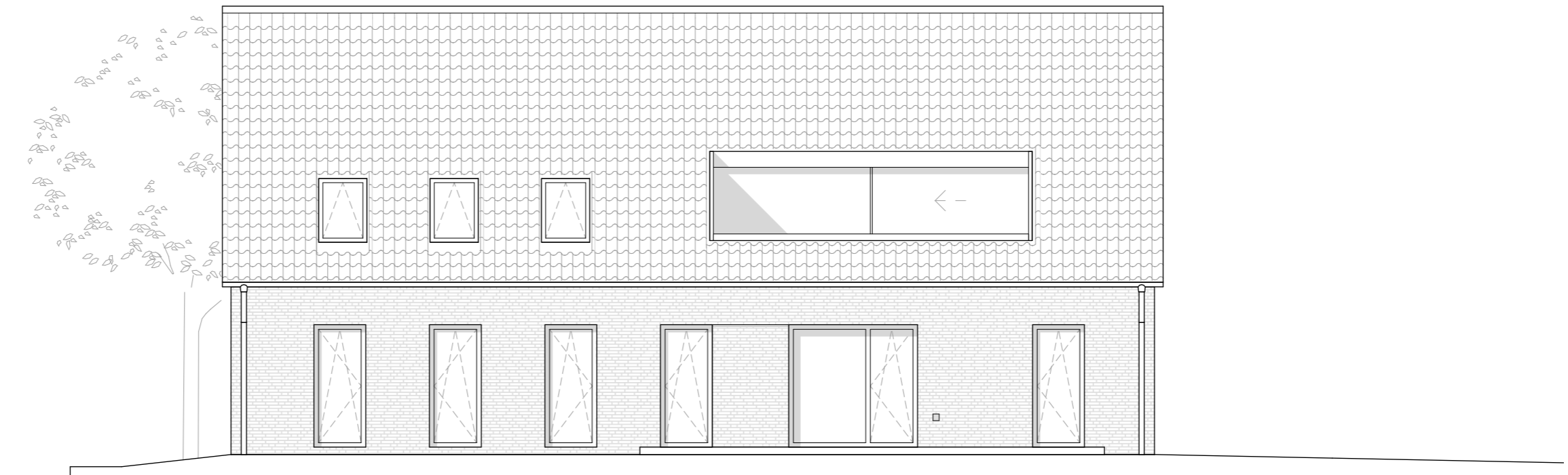
in Bad Bevensen

Stand 16. Juni 2022



SEP | ARCHITEKTEN

STUDIOS



ANSICHT WEST | 1:100

NEUBAU WOHNBEBAUUNG IM HAGEN 4

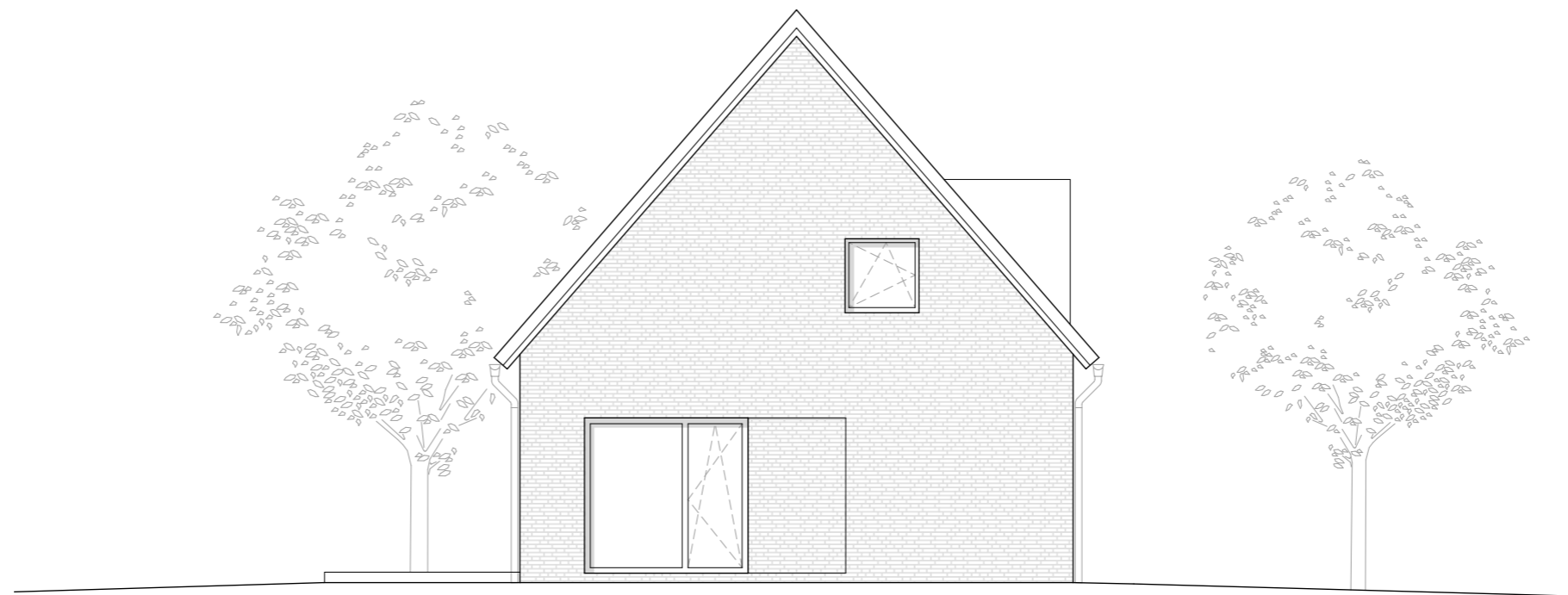
in Bad Bevensen

Stand 16. Juni 2022



SEP | ARCHITEKTEN

STUDIOS



ANSICHT SÜD | 1:100

NEUBAU WOHNBEBAUUNG IM HAGEN 4

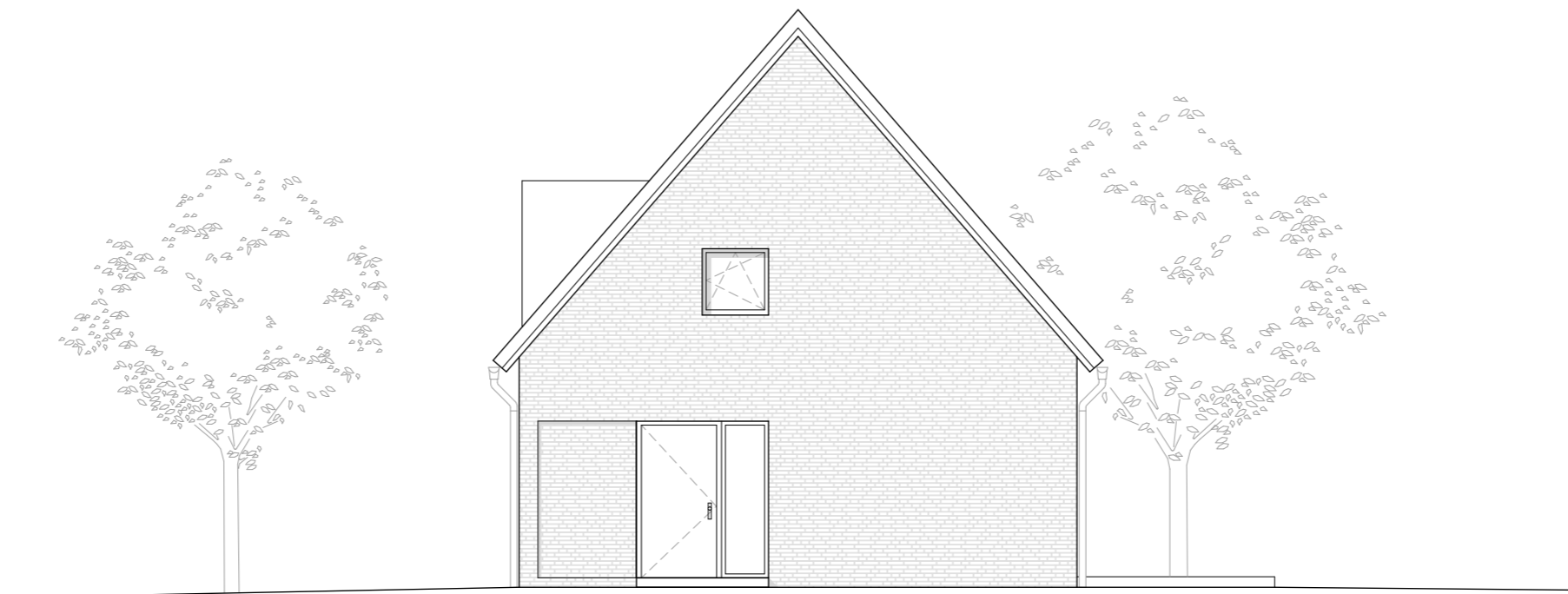
in Bad Bevensen

Stand 16. Juni 2022



SEP | ARCHITEKTEN

STUDIOS



ANSICHT NORD | 1:100

NEUBAU WOHNBEBAUUNG IM HAGEN 4

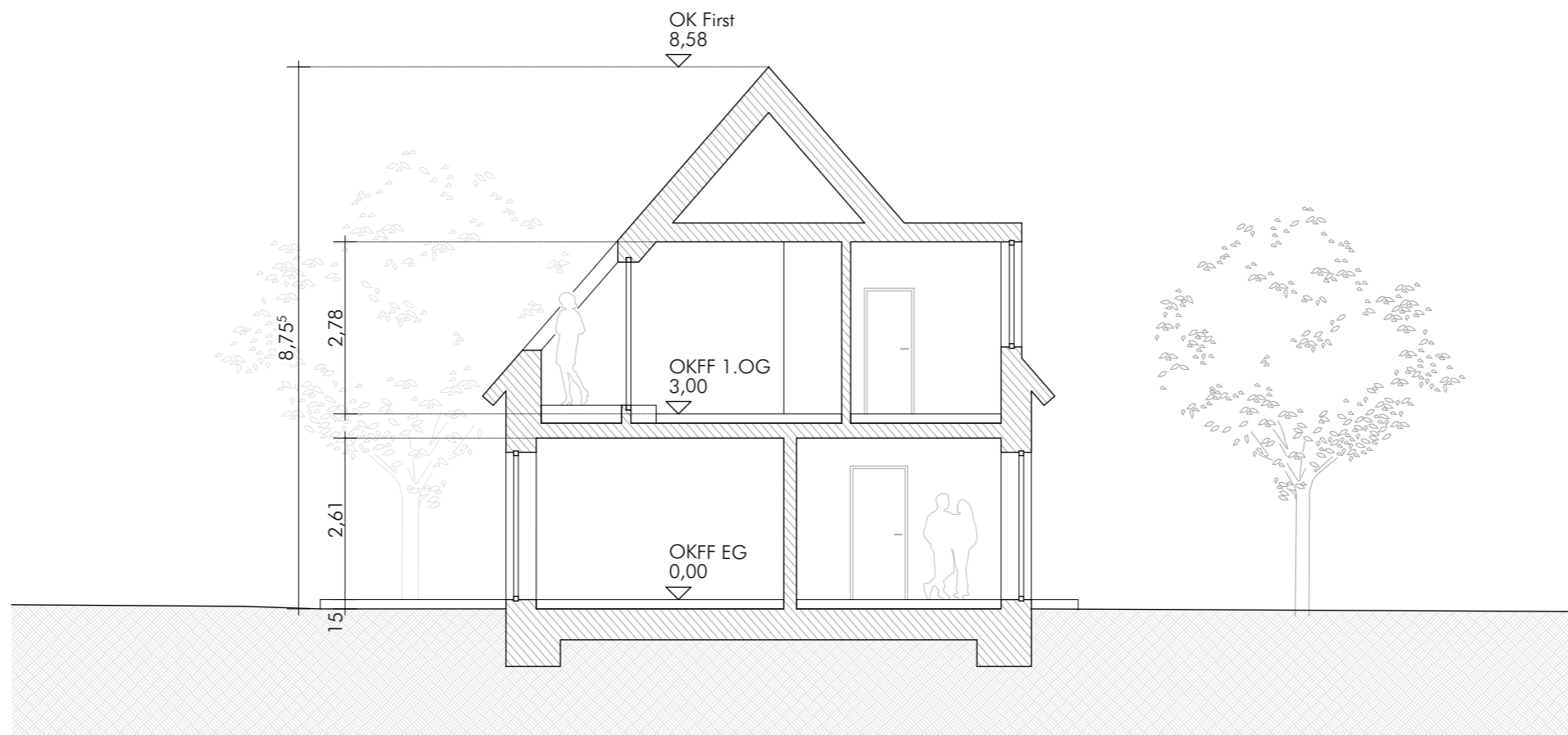
in Bad Bevensen

Stand 16. Juni 2022



SEP | ARCHITEKTEN

STUDIOS



SCHNITT | 1:100